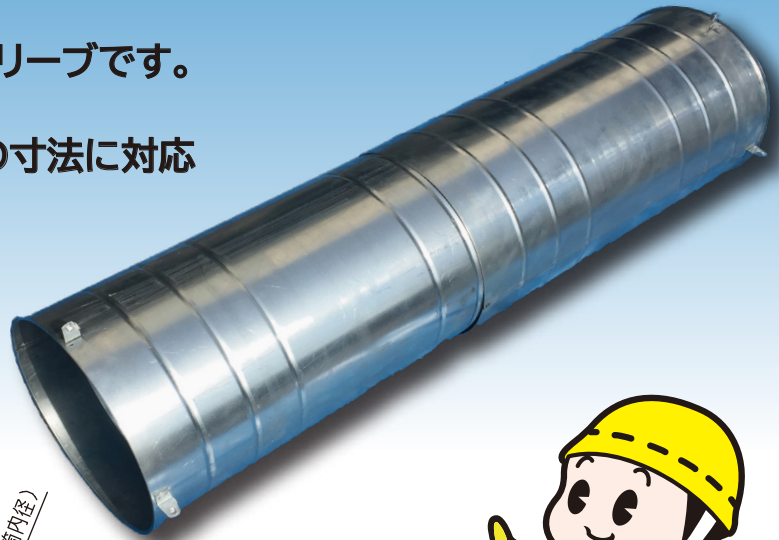


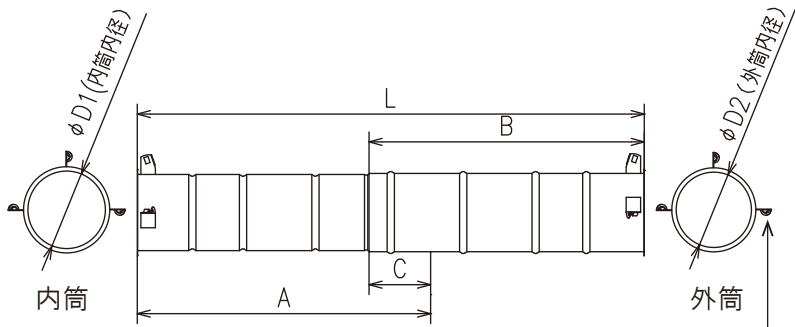
マルイスライドスリーブ

M-60S1・60S2・60S3・60S4・M-60U1・60U2・60U3・60U4

- 梁内に配管用の貫通孔を設けるためのスリーブです。
- 梁幅に合わせてスライドしますので任意の寸法に対応でき、配筋後の取付けも容易です。
- コンクリート打設後の除去が不要です。

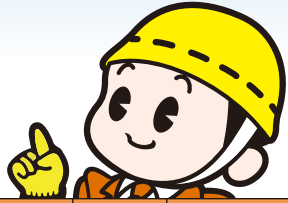


商品仕様



材質：溶融亜鉛メッキ鋼板

釘止金具(φ3.0)
適合釘：N45～N50



型式	L	A	B	C	釘止金具(計)
1型	240～400 (250)	240 (220)	215 (220)	55 (50)	6
2型	330～560	330 (305)	305 (305)	75 (50)	
2.5型	405～700	405	380	85	
3型	500～880 (530)	500 (440)	475 (490)	95 (100)	
4型	680～1200 (710)	680 (675)	655 (675)	135 (150)	

()内寸法は型式「175φ0.8」・「300φ1.2」・「350φ1.2」
※C寸法は最小値を記載しています。

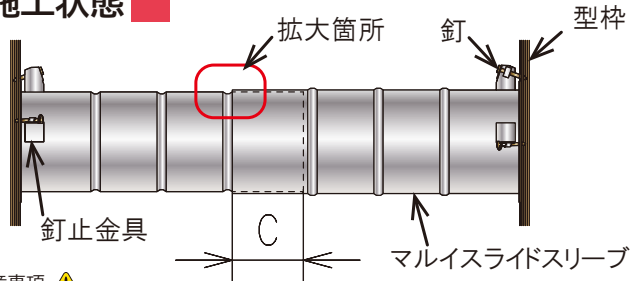
1型 (240mm～400mm)						2型 (330mm～560mm)						2.5型 (405mm～700mm)						3型 (500mm～880mm)						4型 (680mm～1200mm)						
★ご注文番号=M-60S1 型式コード						★ご注文番号=M-60S2 型式コード						★ご注文番号=M-60S3 型式コード						★ご注文番号=M-60S4 型式コード												
型式	型式コード	板厚	D1	D2	入数	型式	型式コード	板厚	D1	D2	入数	型式	型式コード	板厚	D1	D2	入数	型式	型式コード	板厚	D1	D2	入数	型式	型式コード	板厚	D1	D2	入数	
50φ	00050	0.5	50	53	24	50φ	00050	0.5	50	53	24	50φ	25050	0.5	50	53	8	50φ	00050	0.5	50	53	8	—	—	—	—	—	—	
80φ	00080	0.5	84	87	20	80φ	00080	0.5	84	87	20	80φ	25080	0.5	84	87	18	80φ	00080	0.5	84	87	18	80φ	00080	0.5	84	88	10	
90φ	00090	0.5	94	97	14	90φ	00090	0.5	94	97	14	90φ	25090	0.5	94	97	12	90φ	00090	0.5	94	97	8	90φ	00090	0.5	94	98	10	
100φ	00100	0.5	104	107		100φ	00100	0.5	104	107		100φ	25100	0.5	104	107		100φ	00100	0.5	104	107		100φ	00100	0.5	104	108		
125φ	00125	0.5	129	132	12	125φ	00125	0.5	129	132	12	125φ	25125	0.5	129	132	10	125φ	00125	0.5	129	132	8	125φ	00125	0.5	129	133	8	
150φ	00150	0.5	154	157		150φ	00150	0.5	154	157		150φ	25150	0.5	154	157		150φ	00150	0.5	154	157		150φ	00150	0.5	154	158		
175φ	00175	0.5	179	182	8	175φ	00175	0.5	179	182	8	175φ	25175	0.5	179	182	8	175φ	00175	0.5	179	182	8	175φ	00175	0.5	179	183	6	
175φ0.8	10175	0.8	175	178	—	175φ0.8	10175	0.8	175	178	—	—	—	—	—	—	—	—	175φ0.8	10175	0.8	175	178	—	175φ0.8	10175	0.8	175	178	—
★ご注文番号=M-60U1 型式コード						★ご注文番号=M-60U2 型式コード						★ご注文番号=M-60U3 型式コード						★ご注文番号=M-60U4 型式コード												
型式	型式コード	板厚	D1	D2	入数	型式	型式コード	板厚	D1	D2	入数	型式	型式コード	板厚	D1	D2	入数	型式	型式コード	板厚	D1	D2	入数	型式	型式コード	板厚	D1	D2	入数	
200φ	00200	0.8	204	208.6	8	200φ	00200	0.8	204	208.6	8	200φ	25200	0.8	204	208.6	6	200φ	00200	0.8	204	208.6	6	200φ	00200	0.8	204	208.6	4	
225φ	00225	0.8	229	233.6		225φ	00225	0.8	229	233.6		225φ	25225	0.8	229	233.6		225φ	00225	0.8	229	233.6		225φ	00225	0.8	229	233.6		
250φ	00250	0.8	254	258.6	8	250φ	00250	0.8	254	258.6	8	250φ	25250	0.8	254	258.6	4	250φ	00250	0.8	254	258.6	4	250φ	00250	0.8	254	258.6	2	
275φ	00275	0.8	279	283.6		275φ	00275	0.8	279	283.6		275φ	25275	0.8	279	283.6		275φ	00275	0.8	279	283.6		275φ	00275	0.8	279	283.6		
300φ	00300	0.8	304	308.6	8	300φ	00300	0.8	304	308.6	8	300φ	25300	0.8	304	308.6	4	300φ	00300	0.8	304	308.6	4	300φ	00300	0.8	304	308.6	2	
300φ1.2	10300	1.2	300	303		—	300φ1.2	10300	1.2	300		303	—	—	—	—		—	—	—	300φ1.2	10300		1.2	300	303	—	300φ1.2		10300
350φ	00350	0.8	354	358.6	8	350φ	00350	0.8	354	358.6	4	350φ	25350	0.8	354	358.6	4	350φ	00350	0.8	354	358.6	4	350φ	00350	0.8	354	358.6	2	
350φ1.2	10350	1.2	350	353	—	350φ1.2	10350	1.2	350	353	—	—	—	—	—	—	—	350φ1.2	10350	1.2	350	353	—	350φ1.2	10350	1.2	350	353	—	

※300φ以上の型式は納期をご確認下さい。

建設・設備・電設工事の合理化を実現する

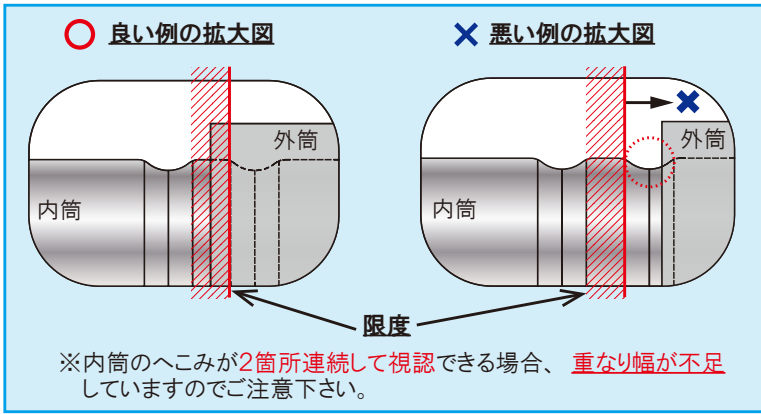


施工状態



注意事項

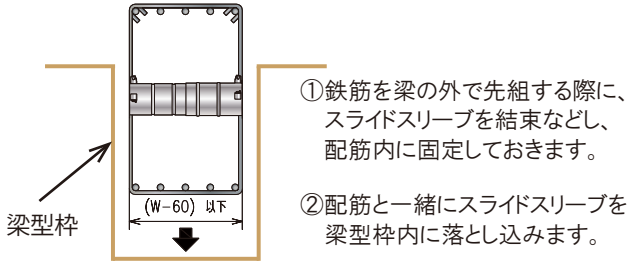
- 型枠に対し、6ヶ所全て釘で確実に固定して下さい。
- 変形した状態では使用しないで下さい。
- スリーブに衝撃や、必要以上の側圧をかけないで下さい。
- コンクリート打設時には、直接コンクリートをスリーブに当てないで下さい。
- スリーブの重なり寸法（C寸法）は、表示の寸法以下とらないように注意して下さい。
- スリーブの取付け状態や、コンクリートの打込み状態などの諸条件に応じて補強を行って下さい。



型式「50φ」・「175φ0.8」・「300φ1.2」・「350φ1.2」を除く

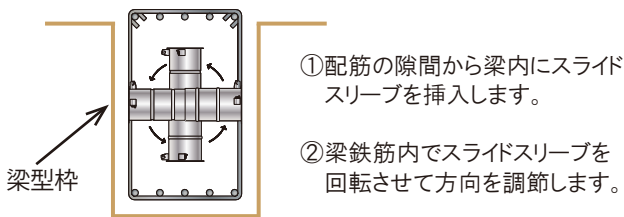
施工手順

(1) 梁型枠内に配筋された鉄筋を落とし込む場合。



※(1)または(2)の後にスライドスリーブをスライドさせる。

(2) 梁型枠内にすでに配筋されている場合。

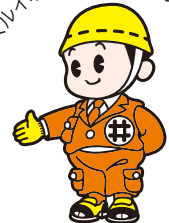


③スライドスリーブをスライドさせ、両側6ヶ所全て釘止めして下さい。



- 商品の使用に当たっては、注意事項をご確認の上、正しくご利用ください。また、本商品の正規の使用目的、用途、方法以外に使用された場合には責任を負いかねますのでご了承ください。
- カタログ記載の規格・仕様は製品改良のため予告なく変更することがありますので、ご了承ください。

マルイ坊やは安心のマークです。



丸井産業株式会社

本社 〒733-8616 広島市西区商工センター1-1-46
<https://www.marui-sangyo.jp/>

営業所

札幌	011 786 0101	東京	03 5626 0101	名古屋	052 712 0101	奈良	0744 32 0101	高知	088 866 0101
青森	017 753 0101	西東京	03 3301 0101	名古屋	052 770 0101	大阪	06 4394 0101	広島	082 501 0101
秋田	018 863 0101	南東京	03 3799 0101	小牧	0568 73 0101	大阪彩都	072 647 0101	山口東	0834 25 0101
盛岡	019 637 0101	北東京	03 5647 0101	三河	0566 77 0101	大阪北	072 820 0101	山口西	083 283 0101
仙台	022 788 0101	八王子	042 646 0101	静岡	054 283 0101	大阪南	072 250 0101	北九州	093 603 0101
山形	023 624 0101	多摩	042 369 0101	浜松	053 464 0101	阪和	073 477 0101	福岡	092 474 0101
新潟	025 286 0101	埼玉	048 685 0101	三重	059 226 0101	池田	072 777 0101	佐賀	0952 26 0101
長岡	0258 21 0101	西埼玉	049 262 0101	長野	026 259 0101	神戸	078 578 0101	佐世保	0956 34 0101
福島	024 545 0101	千葉	043 232 0101	岐阜	058 246 0101	姫路	079 235 0101	長崎	095 848 0101
郡山	024 961 0101	船橋	047 431 0101	富山	076 422 0101	岡山	086 243 0101	大分	097 556 0101
栃木	028 656 0101	君津	0439 55 0101	福井	076 260 0101	福山	084 926 0101	熊本	096 389 0101
群馬	027 346 0101	横浜	045 474 0101	滋賀	0776 23 0101	南日本海	0859 35 0101	宮崎	0985 51 0101
茨城	0298 24 0101	南横浜	045 813 0101	京都	077 582 0101	高松	087 886 0101	鹿児島	099 253 0101
水戸	029 248 0101	川崎	044 799 0101		075 778 0101	徳島	088 625 0101	沖縄	098 898 0101
山梨	055 275 0101	厚木	046 228 0101			徳島	089 952 0101		

営業所

札幌	011 783 0101	東京	03 5628 0101	名古屋	052 711 0101	奈良	0744 33 0101	高知	088 861 0101
青森	017 728 0101	西東京	03 5382 0101	名古屋	052 747 0101	大阪	06 6554 0101	広島	082 279 0101
秋田	018 864 0101	南東京	03 3790 0101	小牧	0568 72 0101	大阪彩都	072 853 0101	山口東	0834 26 0101
盛岡	019 638 0101	北東京	03 5838 0101	三河	0566 72 0101	大阪北	072 824 0101	山口西	083 255 0101
仙台	022 782 0101	八王子	042 697 0101	静岡	054 288 0101	大阪南	072 258 0101	北九州	093 602 0101
山形	023 625 0101	多摩	042 362 0101	浜松	053 466 0101	阪和	073 475 0101	福岡	092 483 0101
新潟	025 287 0101	埼玉	048 687 0101	三重	059 227 0101	池田	072 770 0101	佐賀	0952 63 0101
長岡	0258 46 0101	西埼玉	049 264 0101	長野	026 235 0101	神戸	078 512 0101	佐世保	0956 25 0101
福島	024 546 0101	千葉	043 234 0101	岐阜	058 247 0101	姫路	079 234 0101	長崎	095 843 0101
郡山	024 941 0101	船橋	047 495 0101	富山	076 493 0101	岡山	086 245 0101	大分	097 553 0101
栃木	028 664 0101	君津	0439 54 0101	福井	076 263 0101	福山	084 928 0101	熊本	096 349 0101
群馬	027 353 0101	横浜	045 476 0101	滋賀	0776 26 0101	南日本海	0859 23 0101	宮崎	0985 50 0101
茨城	0298 26 0101	南横浜	045 814 0101	京都	077 583 0101	高松	087 868 0101	鹿児島	099 286 0101
水戸	029 247 0101	川崎	044 754 0101		075 777 0101	徳島	088 655 0101	沖縄	098 890 0101
山梨	055 251 0101	厚木	046 229 0101			徳島	089 965 0101		